

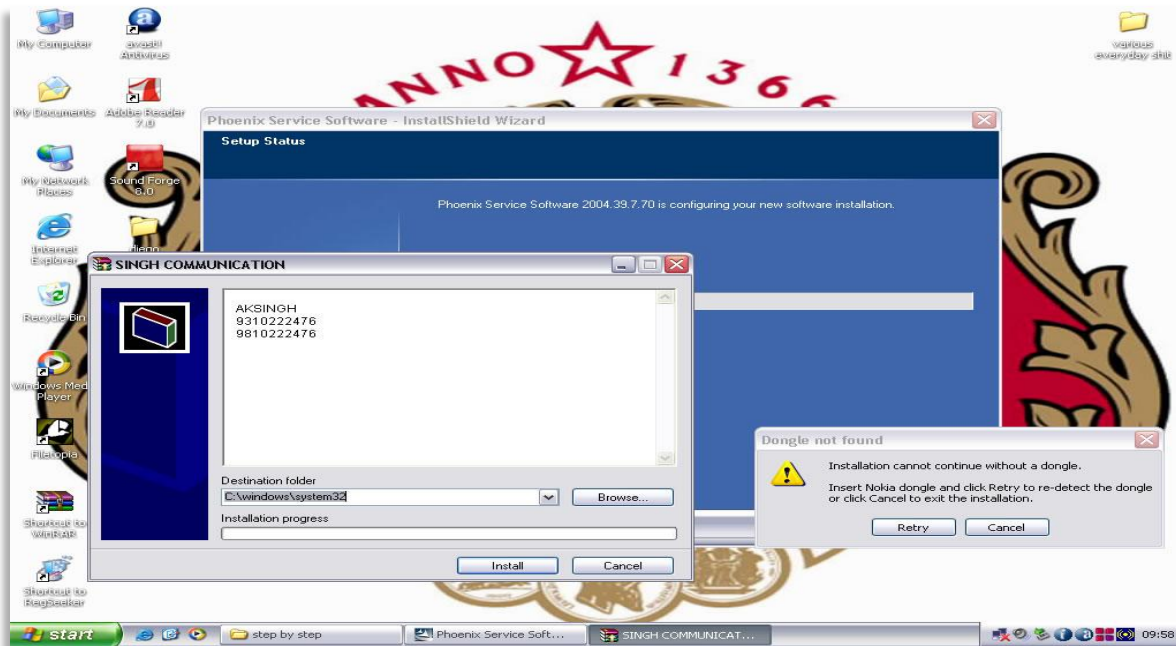
Tutorial de Actualización de Firmware mediante Phoenix:

Al final del tuto estan todos los programas necesarios para llevar adelante la actualización, o sea que antes de empezar tengan todo bajadito, porque sino se van a trabar en algunas partes que se ponen medias dificiles.

1) Lo que primero debemos hacer es desinstalar toda aplicación que haga uso de algun dispositivo NOKIA, como los son el Nokia PC Suite, Nokia Connectivity Cable Driver, y otros programas de este tipo. Una vez hecho esto deben instalar el CCleaner, y ejecutarlo realizando una limpieza total de la maquina, no me pongo a explicar mucho porque el programita es re facil... PERO ESTO NO DEJA DE SER IMPORTANTE! no lo obvien! Luego de esto reinicien la compu!

2) Una vez que tengan todo descargado y hallan terminado exactamente como explico el paso 1, por favor no obvien pasos!... Vamos a comenzar con la Instalación del Diego 3.07 SP2... y una vez terminada ejecutamos el crack que viene en el archivo comprimido, una vez instalado todo sin problemas seguimos en el siguiente paso!

3) Ahora vamos a instalar el Phoenix 2006, pero antes vamos a abrir el archivo phoenix04crack que hemos bajado, pero no lo vamos a instalar, solo lo vamos a dejar detras de la instalación del Phoenix 2006, comenzamos la instalación de este Phoenix, y en un momento nos arrojará un cartel como el que se muestra debajo:



Cliclean en RETRY y rapidamente le hacen click a INSTALL en el crack que habian abierto anteriormente, aceptando a toda ventana que se les aparezca inclusive a una ventana de remplazo de DLL's a la que pondran YES TO ALL.

Luego de finalizada la instalación les va a pedir que reinicien la maquina, ponganle a SI y reinicienla! Al reiniciar el Phoenix registra todas sus DLL's!

4) Luego de haber instalado el Phoenix 2006, vamos a instalar el Nokia Connectivity Cable Driver que esta en este tuto. Sigán los pasos comunes de una instalación común! No me voy a detener en esto!!!!

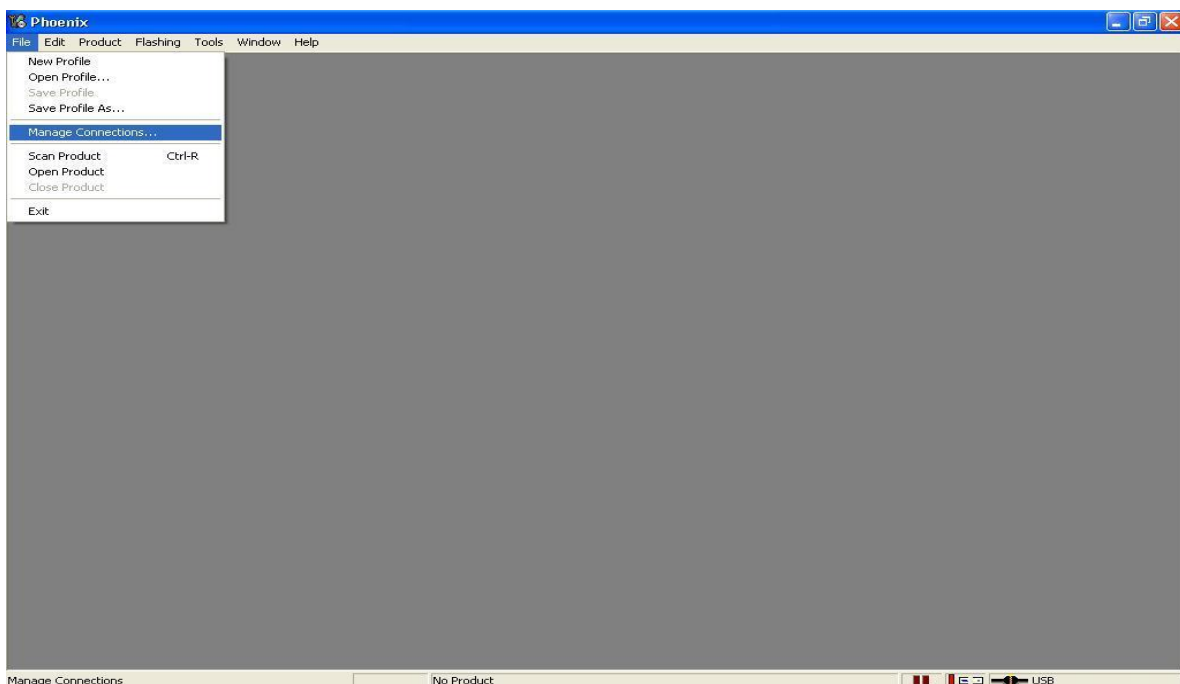
5) Esta vez abriremos el archivo Phoenix2006CRACK y extraeremos los archivos que contiene en la siguiente carpeta: C:\Archivos de programa\Nokia\Phoenix\ , si les pide que reemplacen pongale que si a todo!

Una vez hecho esto, ingresamos al Phoenix, creamos un perfil haciendo click en Maintain... y una vez creado le damos a OK.

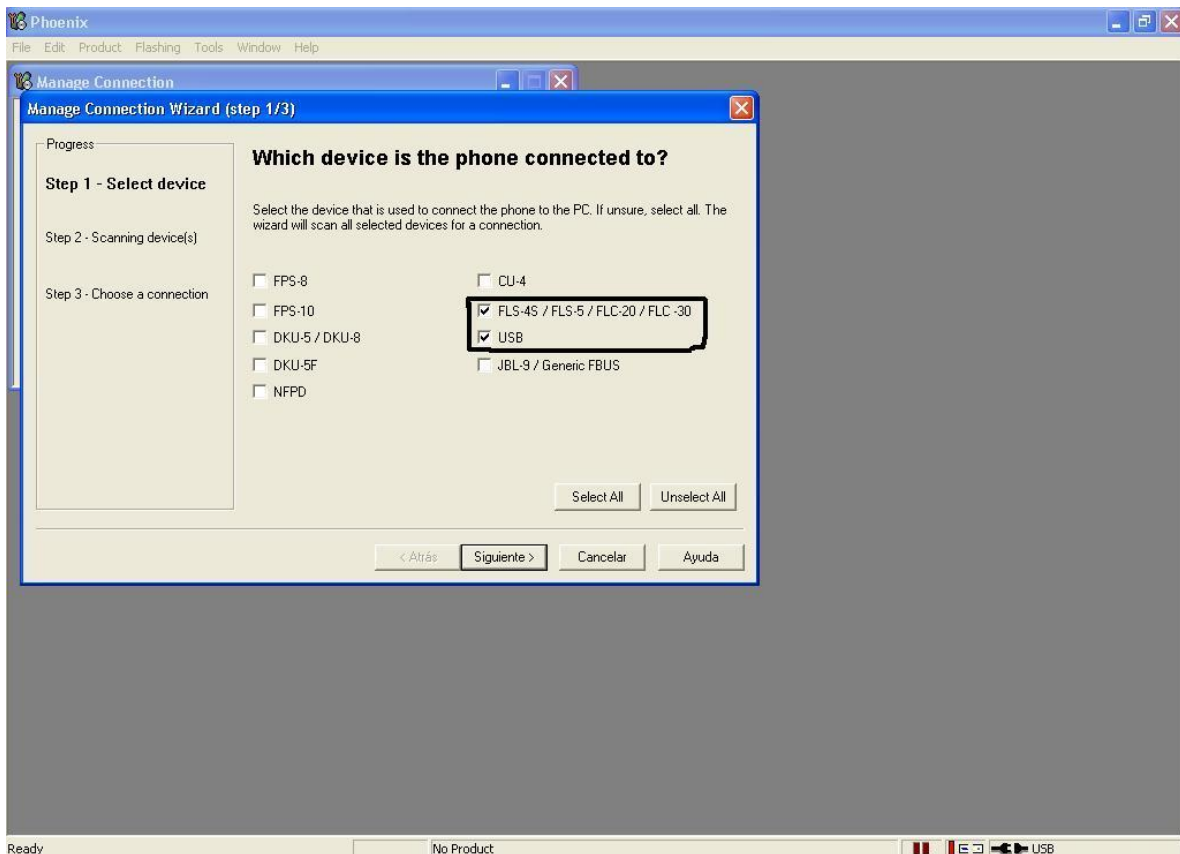
6) Les recomiendo que ahora instalen algunos de los Packs de Firmwares que les paso en el tuto! No le influye para nada que solo instalen una de ellas, como por ejemplo la v05.50, pero es por seguridad por si quieren volver atras!

NO FLASHEEN EL FONO SI LA BATERIA NO ESTA CARGADA TOTALMENTE YA QUE LA FALTA DE BATERIA DURANTE EL FLASHEO PODRIA DEJARLO INSERVIBLE!!!!!!

7) Una vez que el programa ingresó nos iremos al menú FILE, y ahí a Manage Connections como lo muestra la siguiente imagen:



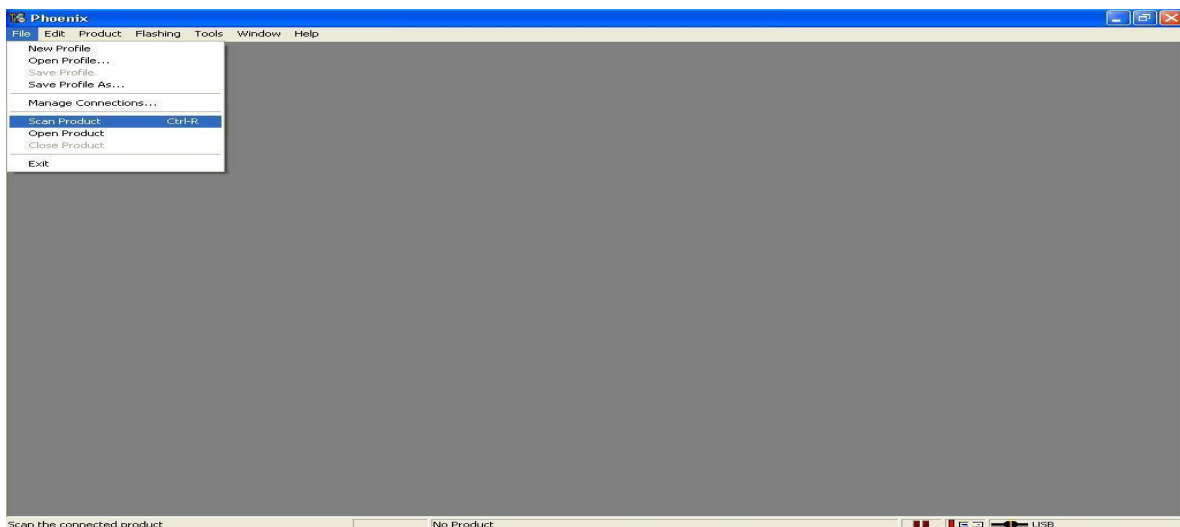
Y dentro de la ventana que les aparece habiendo conectado previamente el cel y luego de que windows les diga que el nuevo hardware esta instalado y listo para usarse (en WinXP), cliclean en NEW, y dentro de la ventana que les aparecerá hacen lo siguiente:



Deben hacer click sobre los dos que muestra la imagen y luego hacer click en siguiente para que el Phoenix detecte el telefono.

Una vez que se los detecto en alguno de los cables, deben clickear en siguiente y se los agregará a la lista del manage connections. Deben clickear sobre las que les aparecio y hacer click en APPLY.

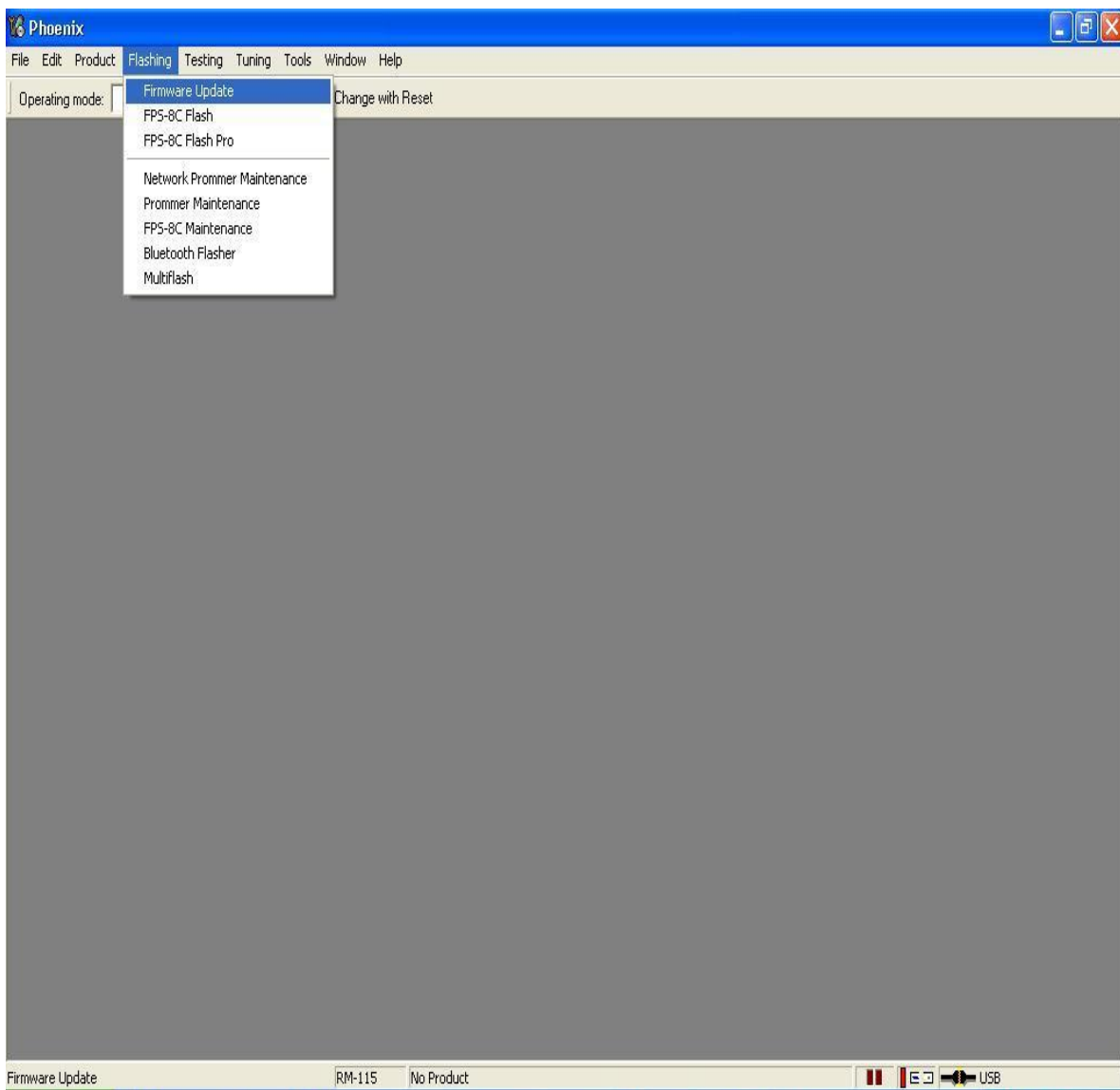
😄 Ahora nuevamente deben ir al menu FILE y ahora debe clickear sobre Scan Product como lo muestra la imagen:



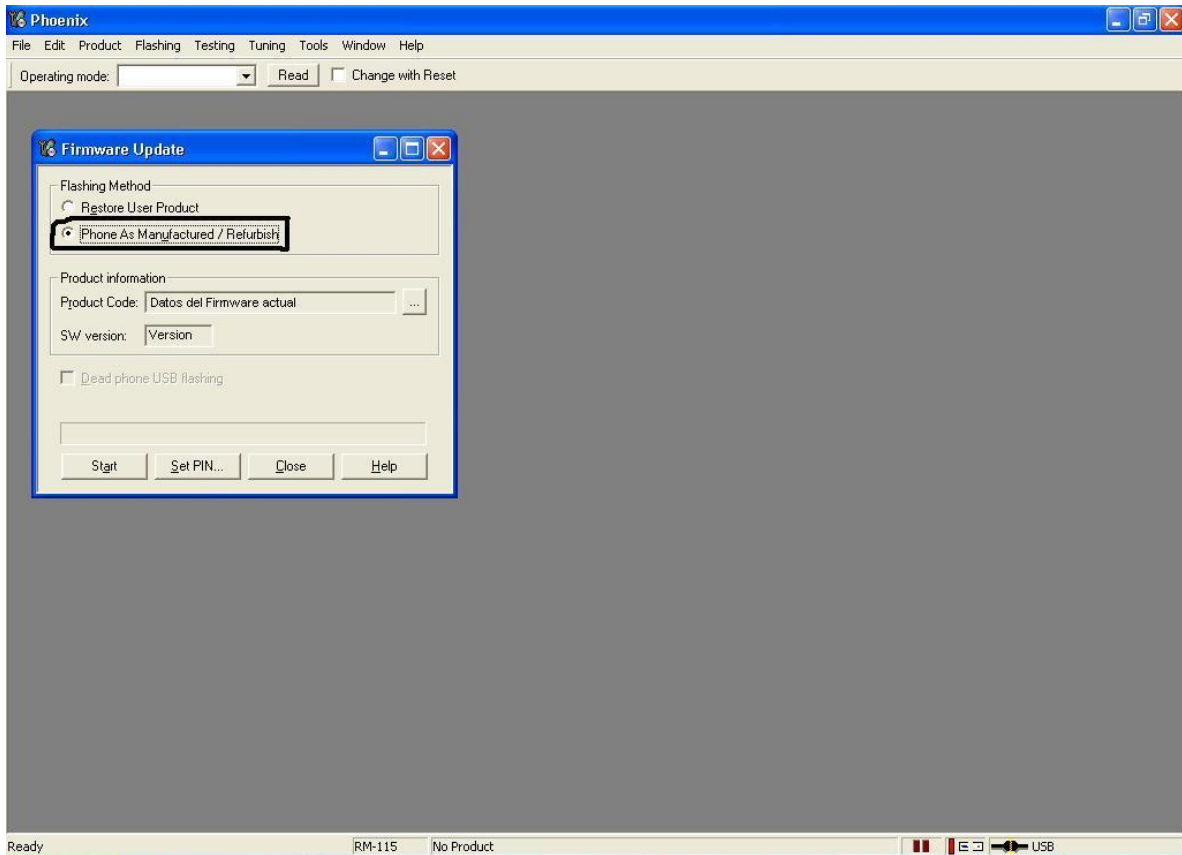
y deben esperar a que el cel sea detectado y el la barra de estado de la parte inferior les aparezcan los datos del mismo.

9) Antes de proceder al flasheo es recomendable que en la barra donde les muestra el modo en el que esta el celular, lo cual deberia estar en Operating mode NORMAL, deben desplegar la lista y poner TEST, dejar que el fono reinicie y entre en el modo e instalar los drivers correspondientes a esta modo, que si windows no se los detecta automaticamente les recomiendo detectarlos desde el panel de control en agregar nuevo hardware. Una vez que lo detectaron e instalaron los drivers!, deben volverlo al modo NORMAL, clickeando de nuevo en la lista y seleccionandolo!

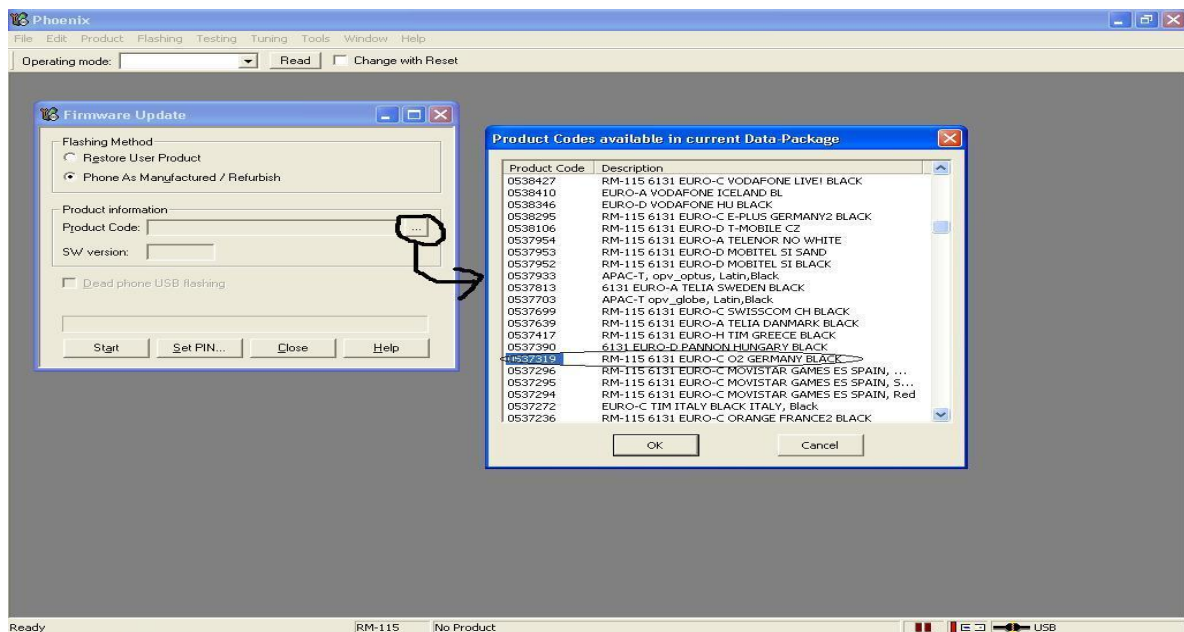
10) Una vez que el cel reinicio y entro en modo NORMAL nos debemos dirigir al menu Flashing. Aqui deberemos elegir flashear con cable, a Firmware Update como lo muestra la imagen:



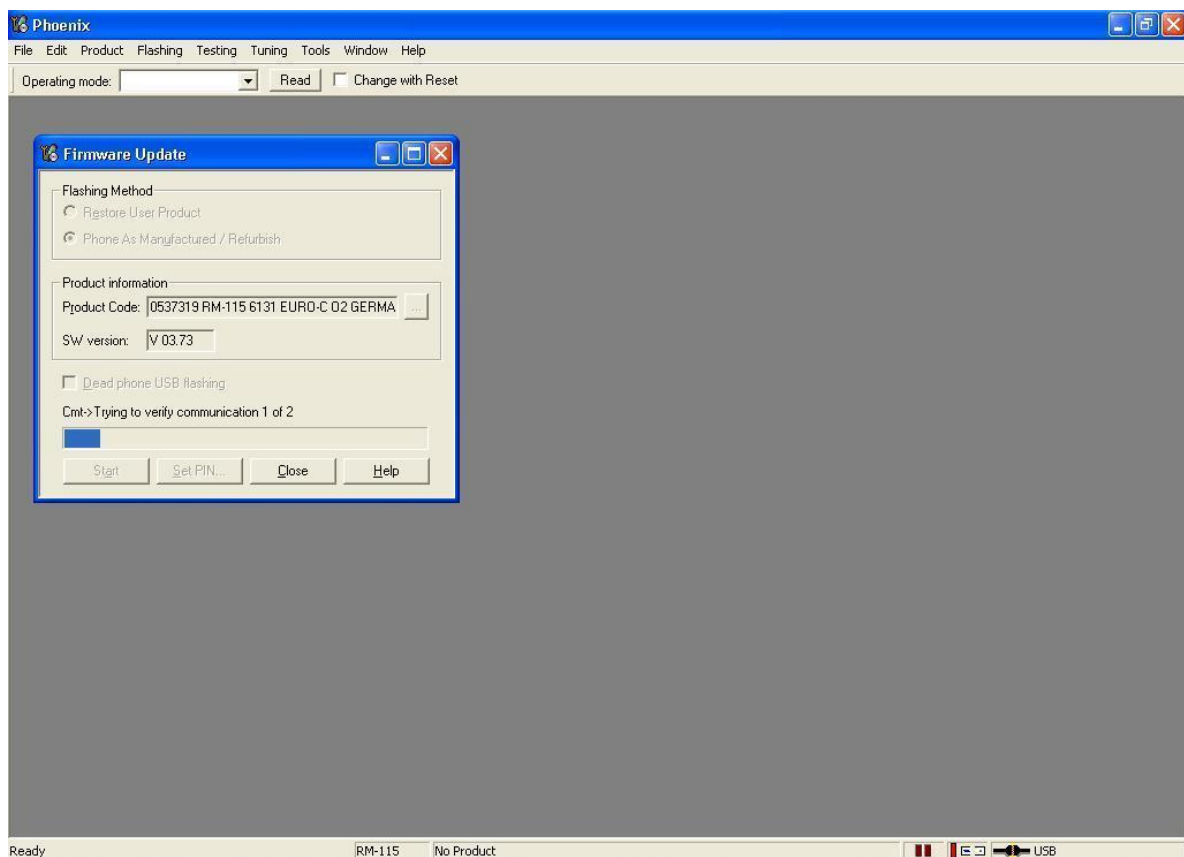
Y les aparecerá el siguiente cuadro, donde deben primeramente hacer clic en la opción que remarca la imagen. Mas abajo le aparecerán los datos del Movil: Firm y Version del Firm.:



Ahora deben hacer click en los tres puntos tal como lo muestra la imagen y seleccionar el firm al que queramos actualizar, aclaro, estos usan un codigo numerico por lo que debemos cargar de a uno para que nos muestre que version es en el cuadro anterior! NO se les ocurra flashear uno por uno!!!!!!! jejeje... fijense en la imagen:



Una vez seleccionada le damos a OK, y volveremos a la pantalla de actualización donde le haremos click a START, para comenzar el flasheo:



Aclaración: en un momento el telefono se va a reiniciar, no se preocupen, si windows les llega a pedir de comprobar algun DRIVER, siempre pongan o continuar o que si!!!!!!

Programas Necesarios: usar ctrl+clic para seguir el vinculo

CCcleaner

<http://www.vivofm.com.ar/foro/ccsetup.exe>

Diego 3.07 SP2

<http://www.vivofm.com.ar/foro/diego307sp2.rar>

CRACK Phoenix 2004

<http://www11.rapidupload.com/d.php?file=dl&filepath=38167>

Phoenix 2006

http://www.vivofm.com.ar/foro/phoenix_service_sw_2006.rar

Crack Phoenix 2006

<http://www.vivofm.com.ar/foro/Phoenix2006CRACK.rar>

Nokia Connectivity Cable Driver

http://www.vivofm.com.ar/foro/Nokia_Connectivity_Cable_Driver_rel_6_82_4_spa.msi

Algunas Firmwares

RM-115_DP20_2.00__sw-03.70

http://rapidshare.de/files/31446834/RM-115_DP20_2.00_sw-03.70.exe.html

RM-115_DP20_2.10__sw-03.70

http://rapidshare.de/files/31444623/RM-115_DP20_2.10_sw-03.70.exe.html

RM-115_DP20_2.20__sw-03.70

http://rapidshare.de/files/31442815/RM-115_DP20_2.20_sw-03.70.exe.html

RM-115_DP20_2.30__sw-03.70

http://rapidshare.de/files/31441130/RM-115_DP20_2.30_sw-03.70.exe.html

RM-115_DP20_2.40__sw-03.70

http://www.vivofm.com.ar/foro/RM-115_DP20_2.40_sw-03.70.exe

RM-115_DP20_3.00__sw-05.50

<http://www.megaupload.com/es/?d=H6KM8WHH>

Otro Link de la V05.50 pero esta vez de Rapiupload

<http://www17.rapidupload.com/d.php?file=dl&filepath=8001>

Orig. Timezone

Modf. blond